



秋田労災病院

～地域医療連携室だより～



Vol.

45

2026.4 発行



地域医療連携室のご案内

当院では、紹介患者の受付と院内各部署との連絡調整、他の医療機関との連絡と情報交換などを中心に、病診・病病連携の充実をはかっております。中でも、紹介元医療機関から予め患者情報を入手し、受診すべき診療科・医師とスケジュール調整をする紹介システムを導入しております。

もくじ

- スポーツ外来の紹介 ————— 副院長 関 展 寿 2
- CT・MRI共同利用のご御案内 ————— 3
- 外来診療のご案内 ————— 4



HP



FBページ

秋田労災病院は 全てのスポーツ選手の味方です

秋田労災病院スポーツ外来は2009年4月に開設し、まもなく満17年になります。2009年度の年間受診患者数は約500人でした。過疎化・少子化・コロナ禍もありましたがほぼ右肩上がりで受診者が増え2024年度は1600人を超えました。受診者が増えたのがいいこととは言い切れませんが、17年を経て地域に根差してきたのかなとは思っています。



秋田労災病院 副院長
関 展 寿

当初金曜日の15時から16時だった診察枠は受診者増により金曜日の14時から16時になり、木曜日の15時から16時も加えて週2日・計3時間になりました。なるべく当日にMRIなどの検査を行い早期に治療を進めたいのですが、大会前や長期休みの時期は検査や診察が混んでしまい複数日にまたがってしまうことが永遠の課題ではあります。また、当院の診療体制上、金曜日のほうが当日リハビリ可能で義肢装具士の来院日でもあり一度に治療が進むことが多くなります。

スポーツ外来をしていて嬉しいのは、治療した選手の活躍をテレビや新聞で見ることです。私は受診してくれた選手の応援団でもありますので、選手の活躍からエネルギーをもらっています。一方、私自身が下手の横好き（スポーツ好き）なので、上手な選手だけが好きなわけではありません。学生さんの中には成長が遅い大器晩成型の選手も隠れているので、今頑張ればいいことがあるかもしれないよと心の中で応援しています。また、スポーツ選手もほとんどはスポーツ以外を仕事として人生を歩んでいくので、一番の責務は怪我を治して立派な社会人として成長してもらうことだと思っています。学生だった患者さんが社会人になって受診してくれたら街中で声をかけてもらったりするのもとても嬉しく、長く続けてよかったなと思う瞬間です。

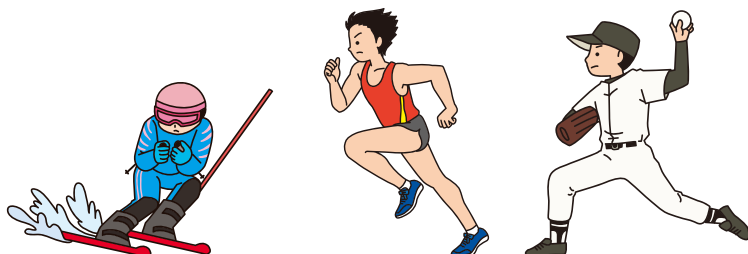
受診者には学生さんが多いのですが、近年は中高年のスポーツ愛好家の受診も増えている印象です。元野球少年（野球中年）の野球肩・野球肘や、中高年マラソンランナーの膝痛など、よくなった患者さんの知り合いやチームメイトが受診されるケースが多い印象です。もちろん秋田労災病院スポーツ外来に年齢制限はありませんので中高年の受診もウエルカムです。

というわけで秋田労災病院スポーツ外来は競技レベルや年齢を問わずすべてのスポーツ選手の味方で、スポーツ医学を通じて地域の活性化の一助となれるよう微力ながらこれからも頑張っていきます。お気軽に御紹介いただければありがたいです。

スポーツ外来

木曜日/15時～16時

金曜日/14時～16時



CT・MRI 共同利用のご案内

平素より当院との連携にご協力を賜り、心より御礼申し上げます。

日々の診療の中で、「画像検査を早めに行いたい」「まずはCT・MRIだけ依頼したい」と感じられる場面も多いことと存じます。当院では、そのような先生方のニーズにお応えできるよう、CT・MRIの共同利用を承っております。

令和7年度は2月までの実績で、CT・MRIともに70件以上ご利用いただいております。検査のみのご依頼から、読影レポート付きの検査まで柔軟に対応可能です。読影は遠隔読影システムを活用し、専門医が責任をもって行っております。

また、来院当日の検査実施に対応し、読影結果も数日以内にご返送しております。先生方の診療の流れを止めないよう、迅速な対応を心がけております。

ご不明な点や運用のご相談がございましたら、どうぞお気軽にお問い合わせください。今後とも地域医療の一助となれるよう努めてまいります。

なお、当院ではがんドック・脳ドックも実施しております。先生ご自身や職員の皆様の健康管理、福利厚生の一環としてもぜひご活用をご検討ください。

令和7年7月27日 北鹿新聞にて紹介されました

全身がん

スマート脳

秋田労災病院

秋田労災病院（大館市野沢）は、新たな検査サービス「全身がんドック」と、インターネットで予約・結果確認が可能な「スマート脳ドック」を始めた。がん死亡率が高まる40歳以上や、健康面に漠然とした不安がある人などに対し1次検査として利用を呼びかけている。

新ドックサービス開始

最新MRIで1次検査

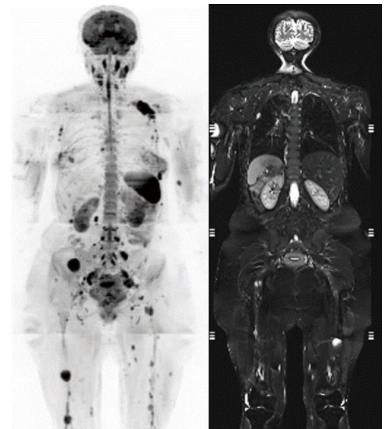
最新型MRIを活用して新たな検査サービスを開始した秋田労災病院

新サービスは、昨年3月に県北地区で初めて導入した最新型MRI（磁気共鳴画像装置）を活用したもの。磁場の強さは3.0テスラ。従来型より高解像度を短時間で撮影できる。このMRIと、放射線はほとんど抑えた「低線量CT」を組み合わせたのが全身がんドック。まずはがんの疑いがある部位を抽出する。検査時間は全体で40～60分。読影結果が後日、郵送で届く。同院によると、県内の医療機関で体の部分的ながんドックは行われているが、全身は珍しいという。今月から、水曜に各1人の予約を受けたところ、ほとんど周知していなかったにもかかわらず、県内外から申し込みが殺到している。スマート脳ドックは、MRIでの検査を同院で行い、インターネット予約や会計業務を外注委託している。検査結果もネット上で確認できる。「スマート」な手法が特徴。検査時間は約30分。脳腫瘍や脳腫瘍、認知症のリスクを早期発見するのに役立つ。6月にAI人工知能「解析も導入し、脳年齢を把握できるようになった。短時間の検査は、仕事で忙しい時間が取れない人やドライバーにも向いているという。いずれも疑いが疑われれば、かかりつけ医や専門医を受診し、その後の治療につなげてもらう。本戸忠院長は「早期発見につながる1次検査を提供することで、地域住民の健康管理の第一歩を支援したい」と話す。強力な磁場を扱うため、ベイスターカーなどを体内に埋め込んでいない人は利用できない。検査料は全身がんドックが税込4万9900円、スマート脳ドックはAI解析の有無で異なり、2万4750円から。同院ホームページで予約受け付けている。



3.0T-MRI Lumina

画像提供：シーメンスヘルスケア



DWIBS 画像

診療科別外来担当医師一覧

令和8年4月1日 現在

受付時間	初診 8:15~11:00			再診 8:15~11:30	
曜日	月	火	水	木	金
内科 [予約制]	診療応援医師	休診	休診	診療応援医師	休診
内科(循環器) [予約制]	休診	休診	休診	診療応援医師 13:30~	休診
内科(呼吸器) [予約制]	診療応援医師 13:30~ [4/6、4/20]	弘前大学 午前 [禁煙外来 4/14、4/28]	休診	休診	休診
人工透析センター [予約制]	診療応援医師	休診	診療応援医師	休診	診療応援医師
消化器科 [内視鏡検査] [予約制]	診療応援医師	休診	休診	診療応援医師 [4/9、4/23]	休診
外科	阿部	佐藤茂範	阿部	佐藤茂範	阿部
乳腺・甲状腺外来	休診	診療応援医師 [4/28]	休診	休診	診療応援医師 12月で終了 [休診]
皮膚科	休診	弘前大学	診療応援医師	診療応援医師 [休診 4/30]	弘前大学
整形外科	関 杉村 櫻場 井上	杉村 渡辺 奥山 秋田大学	木戸 加茂 井上 千葉 [11時~13時]	関 櫻場 阿部	木戸 加茂 櫻場 渡辺
スポーツ外来	休診	休診	休診	関 [15時~16時]	関 [14時~16時]
骨粗鬆症・フレイル外来 [予約制]	休診	休診	休診	休診	[4/10、4/24] [11時~12時]
脳神経内科 [予約制] [受付 13時~15時]	休診	診療応援医師 [4/7、4/21]	休診	診療応援医師 [4/9]	休診
脳神経外科 [予約制]	休診	休診	休診	休診	診療応援医師 14:00~16:00 [4/3、4/10、4/17、4/24]
泌尿器科 [予約制]	休診	休診	診療応援医師	休診	診療応援医師
耳鼻咽喉科	休診	休診	休診	秋田大学 [休診4/30]	休診
リハビリテーション科 [予約制]	千葉 秋田大学 [13時~]	千葉 [10時~]	千葉 [10時~]	千葉 [10時~]	千葉 [10時~]
歯科口腔外科 [予約制]	桑島	桑島	桑島	桑島	桑島

◎ 診療日等、都合により変更する場合は院内・HP上にて事前にお知らせいたします。

※内科・脳神経外科は新患は受け付けておりません。

※眼科外来は当院の都合で令和6年4月から休診となっています。消化器科外来の金曜日は令和6年4月から休診となっています。

※脳神経外科外来神里先生の外来診察は令和7年10月から休診となっています。

~秋田労災病院の理念~

当院は、勤労者や地域の人々の健康増進と疾病の予防、治療に取り組み、患者様の人権を尊重し、あたたかく、思いやりのある安全な医療を提供します。

お問い合わせ先

独立行政法人労働者健康安全機構 秋田労災病院

〒018-5604 秋田県大館市軽井沢字下岱30
TEL 0186 (52) 3131 / FAX 0186 (52) 3137
ホームページ <https://akitah.johas.go.jp>
Facebook <https://www.facebook.com/AkitaRosai>

診療科目

内科、消化器科、外科、整形外科、脳神経内科、脳神経外科、皮膚科、泌尿器科、耳鼻咽喉科、歯科口腔外科、リハビリテーション科、放射線科、麻酔科、健康診断部、治療就労両立支援部